

WARMTEPOMPEN UIT OOSTENRIJK



DE ENERGIEFAMILIE



In Nederland worden de iDM warmtepompen exclusief geleverd door
Green sources Nederland b.v., de Trompet 1173 1967 DA Heemskerk
tel: 0251 783183 email: info@greensources.eu

iDM - WARMTEPOMPEN UIT OOSTENRIJK

WIJ ZORGEN VOOR UW WELZIJN

iDM is in 1977 opgericht in Mauterthaler in Oost-Tirol. In het hart van de Hohe Tauern maken wij verwarmings- en koelsystemen op basis van hernieuwbare energie. Als pionier op dit gebied streven wij ernaar de beste producten te ontwikkelen, te produceren en op de markt te brengen. Met de toonaangevende en innovatieve technologie van iDM zorgen onze lucht- en aardwarmtepompen voor duurzame energie.



1977

Ontwikkeling van verwarmingssystemen op basis van meerdere bronnen.

(iDM 4-jaargetijden-verwarming)

1987

Invoering van drinkwatertechnologie voor hygiënische warmwaterverzorging.

1997

Specialisatie in warmtepompen voor verwarming, koeling en warm water.



KNOW HOW

iDM is technologisch marktleider op het gebied van warmtepompinstallaties tot 700 kW thermisch vermogen. Als grootste Oostenrijkse warmtepompfabrikant zijn wij steeds op zoek naar nieuwe standaarden op het gebied van kwaliteitsbetrouwbaarheid en efficiëntie. Veertig jaar eigen onderzoek en ontwikkeling hebben geleid tot de iPump, ons nieuwste voorbeeld op innovatiegebied



iDM maakt deel uit van de Pletzergroep, een traditioneel Tirols familiebedrijf. De Pletzergroep is in 1964 opgericht door KR Anton Pletzer. De groep is met succes actief op het gebied van de industrie, onroerend goed en toerisme in het gehele Alpengebied. Bij de Pletzergroep werken meer dan 800 werknemers.

PLETZER
GRUPPE

www.pletzer-gruppe.at

2007

iDM-systeemtechnologie met Navigator-bediening voor verwarming, koeling en warm water. Internettoegang en smartphone app.

2017

Slimme warmtepompen met Navigator 2.0 bediening. De energiemanager houdt rekening met weersvoorspellingen en combineert de aansturing van de warmtepomp met een individuele ruimtetemperatuurregeling.



Wij zijn de **ENERGIEFAMILY**

ALS TIROOLS FAMILIEBEDRIJF WERKEN WIJ VANUIT DE FAMILIEGEDACHTE EN DRAGEN DEZE UIT VOOR ONZE MEDEWERKERS, KLANTEN EN ZAKENPARTNERS.

**WIJ ZIJN PIONIERS OP HET
GEBIED VAN HERNIEUWBARE ENERGIE.**



iDM is dé specialist voor warmtepompen

- ⊙ De grootste Oostenrijkse producent van warmtepompen
- ⊙ 40 jaar ervaring
- ⊙ Eigen onderzoek en ontwikkeling - idea Development Matri
- ⊙ Leider in innovatie



Warmtepompen van 3 - 700 kW

- ⊙ Van gezinswoning tot flatgebouw
- ⊙ Van bedrijf tot industrie
- ⊙ Warmtepompen met open- of gesloten bronsysteem
- ⊙ Luchtwarmtepompen



iDM-systeemtechnologie

- ⊙ HGL technologie voor meer energiebesparing
- ⊙ iDM Hygienik met drinkwaterstation voor hygiënisch warm water
- ⊙ Navigatorbesturing voor optimaal comfort
- ⊙ Integratie met zonnepanelen voor meer onafhankelijkheid
- ⊙ Smart Grid voorbereid
- ⊙ Koeling met warmtepompen voor meer comfort



Service

- ⊙ iDM-academie
- ⊙ Advies en ondersteuning ter plaatse
- ⊙ myiDM en onderhoud op afstand
- ⊙ Klantenservice



Kwaliteit

- ⊙ EHPA keurmerk
- ⊙ MCS certificering
- ⊙ ISO9001 QM certificering
- ⊙ ISO14001 milieucertificering



**GERMAN
DESIGN
AWARD
NOMINEE
2018**



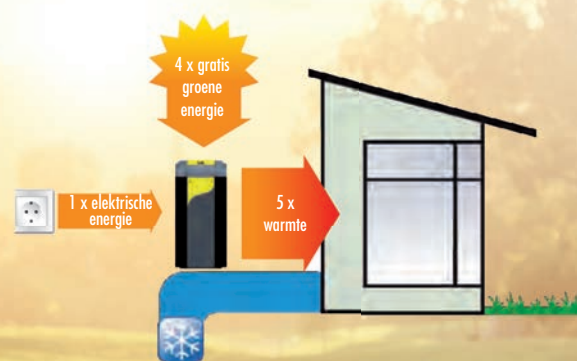
HOE WERKT DE IDM WARMTEPOMP?

Onze warmtepompen verwarmen en koelen grote oppervlakken in vloer- of wandgemonteerde verwarmingssystemen. Onze moderne warmtepompen zijn emissieloos.

Er is geen sprake van roet, rook of houtstof die de luchtkwaliteit kunnen aantasten. Als de warmtepomp wordt gebruikt met groene stroom (waterkracht, zonne-energie) is het gehele proces van energie-opwekking emissieloos en CO₂-neutraal. Dat betekent dat natuurlijke hulpbronnen ook in de toekomst voor ons beschikbaar blijven.

Energie uit de natuur is gratis. Een voordeel dat loont: 4 x groene energie + 1 elektrische energie = 5 x warmte (groene energie wordt warmte-energie)

Een warmtepomp werkt volgens het principe van een koelkast: Koelkasten onttrekken warmte aan levensmiddelen en stoten die aan de achterkant van het apparaat weer uit. Een warmtepomp haalt zijn warmte uit de omgeving (lucht, water of de bodem).



$$4 \times \text{groene energie} + 1 \times \text{elektrische energie} = 5 \times \text{warmte}$$



LUCHT

iDM luchtwarmtepompen gebruiken de omgevingsenergie van buiten of van afvoerlucht voor verwarming, koeling en het verwarmen van water. Ze zijn eenvoudig te installeren en bijna onzichtbaar als ze binnen worden geplaatst.

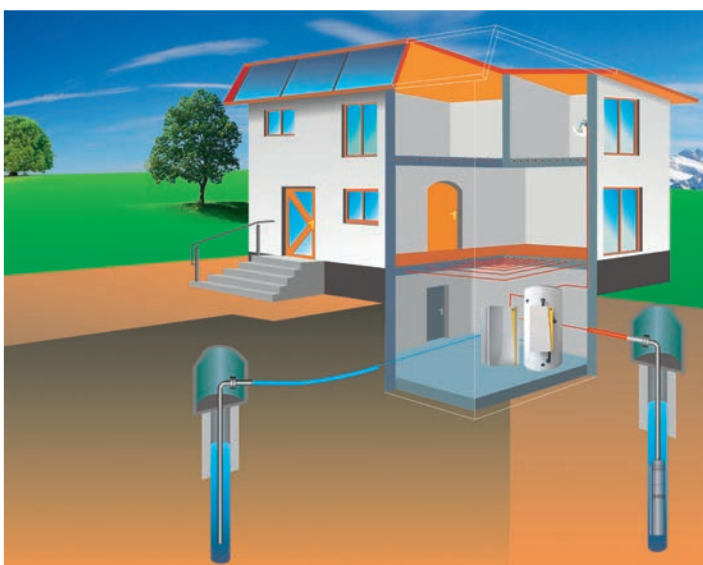
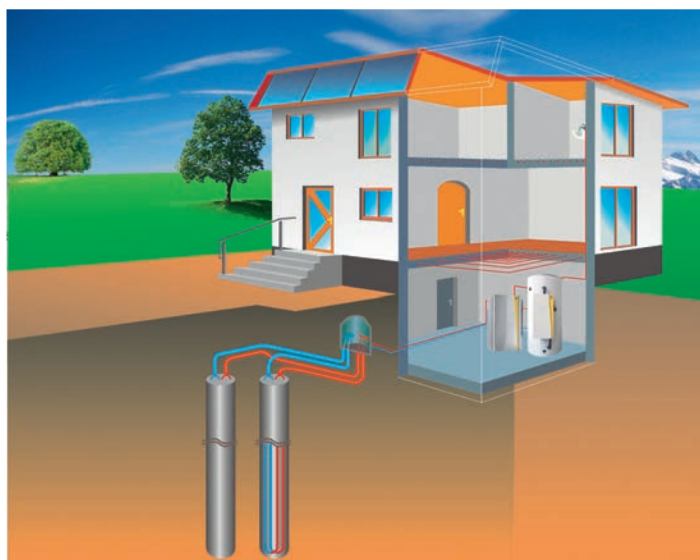




AARDE

Warmtepompen met gesloten bronsysteem gebruiken aardwarmte voor verwarming, koeling en het verwarmen van water.

Warmtepompen met gesloten bronsysteem werken het hele jaar door met constante temperaturen.



WATER

Grondwaterwarmtepompen (met open bronsysteem) gebruiken energie die is opgeslagen in grond-, oppervlakte- of zeewater. Waar grondwater gemakkelijk beschikbaar is, worden twee boorgaten gemaakt.



ZON

Bijzonder toekomstgericht en zuinig is de combinatie van zonnepanelen en iDM-warmtepompen met de Navigator. De iDM Navigator optimaliseert het gebruik van zelf-opgewekte zonnestroom.



LUCHT WARMTEPOMPEN

iPUMP A 3-11

AERO I

ML 8-18

buitenunit
voor iPUMP
en AERO SLM

AERO SLM 3-11



reddot design award
winner 2017
IDM iPump A/T



ILM 2-13



AL 17-32 TWIN



AL 60 Max



AARD WARMTEPOMPEN

TERRA SW 6-17 Complete

TERRA SWM 3-13

TERRA SW 20-42 Twin





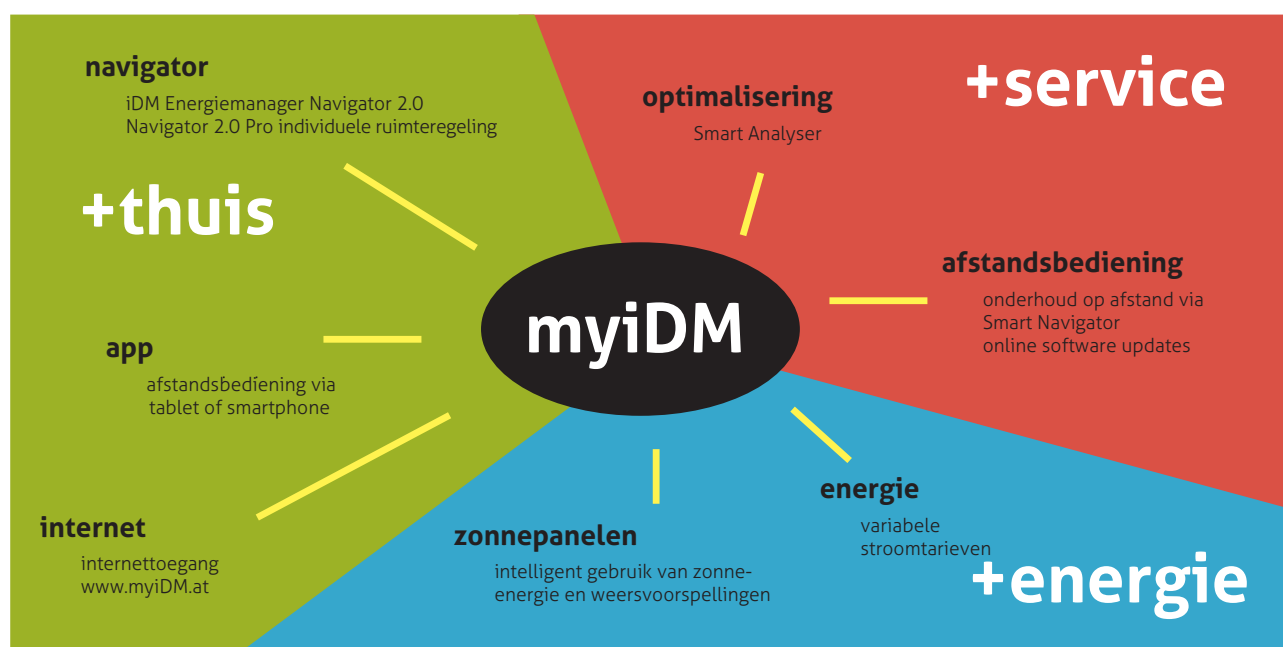
TERRA SW Max 50 - 280 kW

iPUMP T 3-13



reddot design award
winner 2017
IDM iPump A/T

DE INTELLIGENTE WARMTEPOMPEN



NAVIGATOR 2.0

ENERGIE-OPTIMALISATIE OP TOPNIVEAU

De Navigator 2.0 verhoogt uw wooncomfort en optimaliseert het energieverbruik. Met onze alles-in-één Navigator 2.0-warmtepompbediening beschikt u over een individueel ruimtetemperatuurregelsysteem voor verwarming en koeling.

Het resultaat is maximaal comfort bij een laag energieverbruik. Het systeem houdt rekening met weersvoorspellingen, gebruikersgedrag, het type woning en uw stroomtarief! U bepaalt zelf op welk moment comfort belangrijker is dan energiebesparing en wanneer u het systeem uw energiegebruik laat optimaliseren. En dat in elke individuele ruimte.



UW WELZIJN BINNEN HANDBEREIK

- Gecombineerde warmtepompmanager en individuele ruimteregelaar
- Optimaliseert het energieverbruik in het gebouw
- Zelflerend systeem voor afzonderlijke ruimten
- Gebruikt weersvoorspellingen om warmtebehoefte en zonne-energieproductie aan te passen
- Navigator app voor smartphone, tablet of PC

MYIDM+ ENERGIE

GEBRUIK ELEKTRICITEIT ALS DE STROOMPRIJS LAAG IS



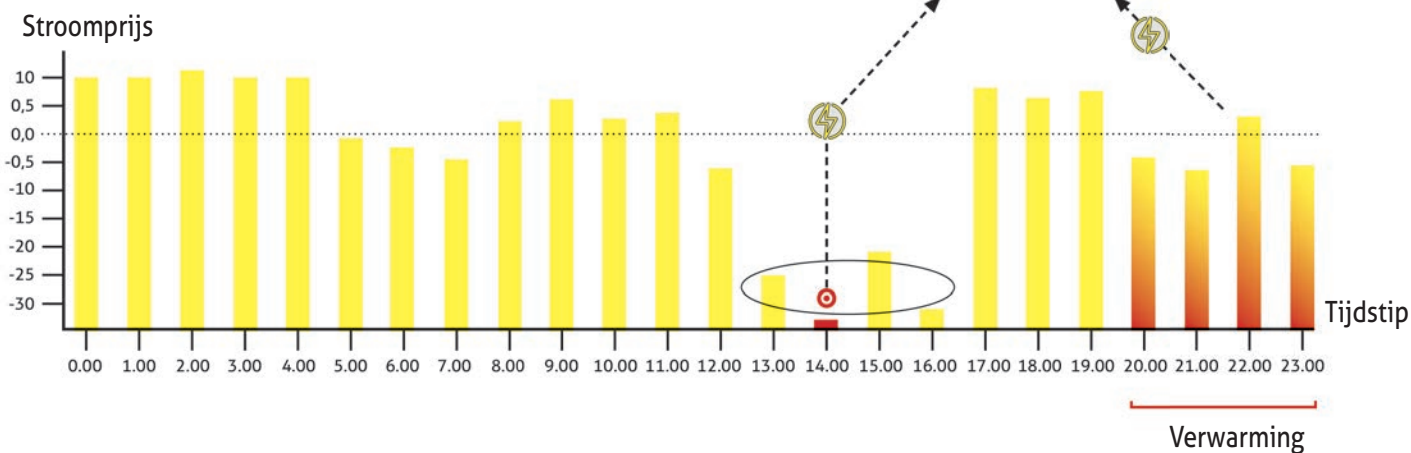
Lage stroomprijs:

Onze intelligente warmtepomp vult de warmteopslag (warm water, koeling en verwarming van de kamers) op momenten dat de stroomprijs laag is en gebruikt zo minder energie op momenten dat deze hoger is. Dit kan tot 30% aan energiekosten besparen.

Dit bestaat nu nog niet in Nederland, wel al in Denemarken en delen van Duitsland. Hier varieert de prijs van energie per uur. De iDM warmtepomp is klaar voor deze toepassing als het ook hier komt.



VOORBEELD VAN EEN TARIEFCURVE



Met myiDM+ gebruikt uw warmtepomp bij voorkeur elektriciteit op momenten dat er veel zonne- en windenergie in het net zit. Zo wordt ook uw huis een plek waar energie kan worden opgeslagen, iets wat dringend nodig is voor de energietransitie.

Ga voor meer informatie naar www.idm-energie.at

UW VOORDEEL:

- U draagt actief bij aan de energietransitie.
- Geen installatiekosten of verlies van comfort.
- De overeenkomst kan per maand worden opgezegd.
- U gebruikt 100 % groene, CO₂-neutraal geproduceerde elektriciteit uit eigen land.
- Gebruik uw toestel wanneer de stroomprijs laag is.
- U bestuurt uw iDM-warmtepomp via uw smartphone of tablet.



IDM HYGIENIK & DRINKWATERSTATION 2.0



De IDM Hygienik 2.0 warmteopslag en drinkwaterverwarmer is geschikt voor alle bestaande verwarmingssystemen. Het water in de Hygienik wordt gebruikt voor het direct (binnen enkele seconden) verwarmen van het verse drinkwater. Hierdoor wordt voorkomen dat microorganismen, zoals legionella, zich in het water kunnen vormen. U heeft dus altijd direct hygiënisch en legionellavrij, warm drinkwater.



- ⦿ Hoge corrosieweerstand en eerste klas hygiëne-standaard door de roestvrijstalen-platenwarmtewisselaar – zonder non-ferrometalen metal
- ⦿ Drinkwatertechnologie voor hygiënisch warm water en een hoog comfort

UW EIGEN ENERGIELEVERANCIER? GEEN TOEKOMSTMUZIEK!



DE COMBINATIE VAN EEN IDM WARMTEPOMP EN ZONNEPANELEN IS DE MOEITE WAARD!

Het energiegebruik van een gemiddeld huishouden in Nederland is ca. 3500 kWh aan electriciteit voor huishoudelijke apparaten en verlichting en ca. 1500 m³ gas voor de verwarming, de warm tapwaterbereiding en het koken.

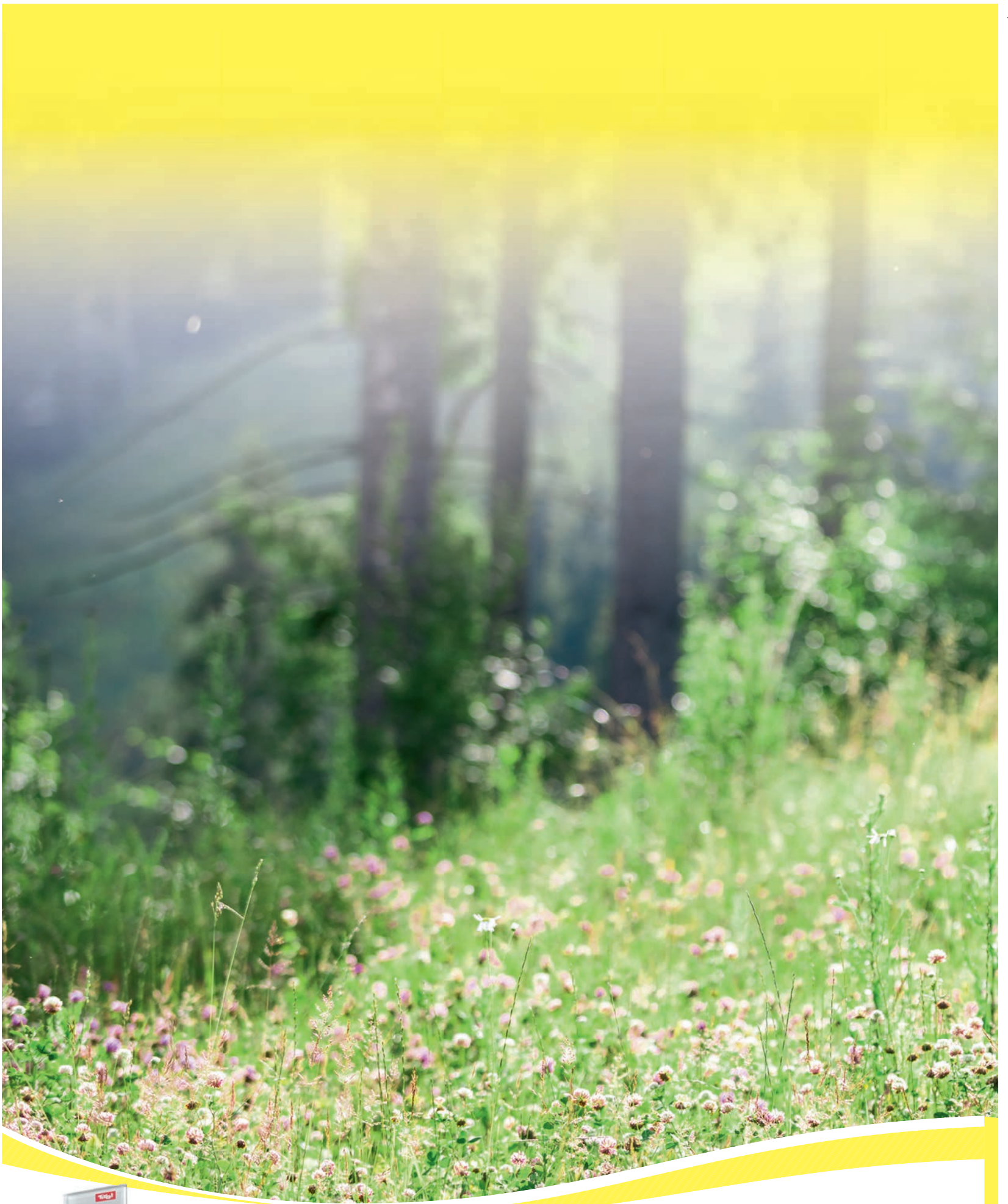
Bij gebruik van een efficiënte iDM-warmtepomp in combinatie met zonnepanelen produceert u tot 75% van de benodigde energie zelf!

WARMTEPOMP + NAVIGATOR 2.0 + ZONNEPANELEN
= U BENT UW EIGEN ENERGIELEVERANCIER



WATER EN GEBOUWEN ALS ENERGIEOPSLAG

Overtollige energie wordt opgeslagen in buffertanks of door gebruik te maken van de massa van het gebouw. Onze slimme thermostaat verwarmt uw kamers of woning voor volgens uw eigen voorkeur



reddot design award
winner 2017

IDM IPump A/T



GERMAN
DESIGN
AWARD
NOMINEE
2018



Green sources
Nederland b.v.

de Trompet 1173 1967 DA Heemskerk
tel: 0251 783183, email: info@greensources.eu
www.greensources.eu

www.idm-energie.at